

SideStream®

The SideStream is a compressor-driven nebulizer designed to convert liquid medication into aerosol for inhalation by the patient.

Instructions for Use

Please carefully read and understand these instructions before using this product. If you do not understand any portion of these instructions, contact your healthcare provider or call Respironics Customer Service at 1-800-345-6443 or 1-724-387-4000.

CAUTION: This product should only be used under the supervision of a physician or licensed healthcare professional.

Upon receipt of your SideStream

We recommend that you boil your reusable SideStream (except for tubing) in water (minimum 212° F) with 2–3 drops of dishwashing liquid for 10 minutes. This ensures maximum performance.

You should wash your hands before handling medication or the nebulizer.

- 1 Connect one end of the tubing to the compressor air outlet.
- 2 Attach the other end of the tubing into the bottom of the medicine cup.
- 3 Unscrew the top from the medicine cup.
- 4 Pour your prescribed medication into the medicine cup, 2-10ml fill.
- 5 Screw the top back onto the medicine cup and connect the mouthpiece/mask. Do not lay the SideStream down on its side, because the medication will spill out.

It is recommended that you replace your SideStream every 6 months.

Taking a Treatment

- To take the treatment, sit in an upright position and relax.
- Switch on the compressor, supply flow to be 6-8l/min.
- Make sure mist is visibly coming from the mouthpiece/mask.
- Take the mouthpiece between your teeth, surround it with your lips and breathe in and out slowly through your mouth or place the mask in position over nose and mouth and breathe slowly in and out through your mouth.
- When the SideStream begins to work intermittently and ‘sputters’, then the treatment is finished. There is no need to nebulize every drop of your medication, there will always be a small amount left in the medicine cup.

Cleaning Instructions

CAUTION:

- Do not try to remove the red jet from the medicine cup. This is permanently attached.
- Do not towel dry the unit and never use a cleaning brush or put sharp objects into the jet holes or baffles as this will damage the nebulizer.
- Sidestream Reusable is not suitable for use in a ventilator circuit.
- Do not remove top when connected to gas supply.
- Use of 22mm male connectors may reduce output rate.

AFTER EVERY USE

1. Disconnect the SideStream from the tubing. Unscrew the top from the medicine cup, rinse out the nebulizer and refill with clean water. Reassemble top and medicine cup, reconnect the tubing and run SideStream again for a few seconds to flush out any drug trapped in the nebulizer jets.
2. Take apart the nebulizer.
3. Disconnect tubing from the medicine cup.
4. Wash all items (except tubing) in either hot soapy water or contained within a basket on the top rack of your dishwasher.

WARNING

- Clogged jets or improper assembly may prevent proper delivery of medication.
- To reduce the risk of infection, clean and disinfect the nebulizer between treatments.

5. Rinse all parts in clean water for 2 minutes.
6. Shake off excess water and allow to air dry. Do not towel dry.
7. Reassemble and store the SideStream in a clean place when not in use.

ONCE EACH WEEK

1. Disassemble the nebulizer.
2. Boil the SideStream (except tubing) in water with 2–3 drops of dishwashing liquid for 10 minutes.
3. Rinse all parts in clean water for 2 minutes.
4. Shake off excess water and allow to air dry. Do not towel dry.
5. Reassemble and store SideStream in a clean place when not in use.

El SideStream es un nebulizador con compresor diseñado para la conversión del medicamento líquido a un aerosol para la inhalación del paciente.

Instrucciones de empleo

Antes de usar este producto, lea y comprenda cabalmente estas instrucciones.

Si no entiende alguna parte, comuníquese con su proveedor de cuidados de la salud o llame al Servicio al Cliente de Respironics al 1-800-345-6443 o +1-724-387-4000.

PRECAUCIÓN: Este producto solo deberá ser usado bajo la supervisión de un médico o profesional aprobado de cuidados de la salud.

Tras recibir el nebulizador SideStream

Se recomienda hervir el nebulizador reutilizable SideStream (excepto el tubo) en agua (mínimo 212° F) con 2 a 3 gotas de líquido lavavajillas durante 10 minutos. De esta forma obtendrá el máximo rendimiento.

Lávese las manos antes de manipular medicamentos o el nebulizador.

- 1 Conecte un extremo del tubo a la salida de aire del compresor.
- 2 Empalme el otro extremo del tubo en la parte inferior de la ventosa para medicamento.
- 3 Destornille la tapa de la ventosa.
- 4 Ponga la medicación prescrita por su médico, en el depósito del Sidestream, la capacidad está entre 2 y 10 ml.
- 5 Atornille la tapa en la ventosa y conecte la boquilla/mascarilla. No pose el nebulizador SideStream de costado, ya que se derramará el medicamento.

Se recomienda reemplazar el SideStream cada 6 meses.

Cómo realizar el tratamiento

- Para administrar el tratamiento, siéntese en posición erguida y relájese.
- Conecte el compresor, el flujo deberá estar entre 6 y 8 lpm.
- Asegúrese de que ve la neblina que sale de la boquilla/mascarilla.
- Coloque la boquilla entre los dientes, rodeándola con los labios y respire lentamente por la boca o coloque la mascarilla en posición sobre la nariz y la boca y respire lentamente por la boca.
- Una vez que el nebulizador SideStream comience a funcionar en forma intermitente y ‘salpique’ el medicamento, el tratamiento ha finalizado. No es necesario nebulizar cada gota del medicamento pues siempre quedará una pequeña cantidad de éste en la ventosa para medicamento.

Instrucciones de limpieza

PRECAUCIÓN:

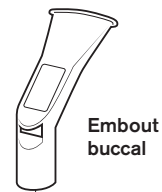
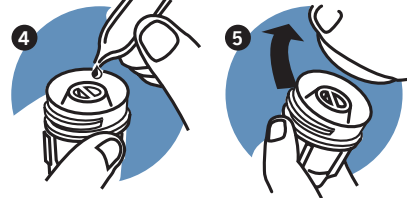
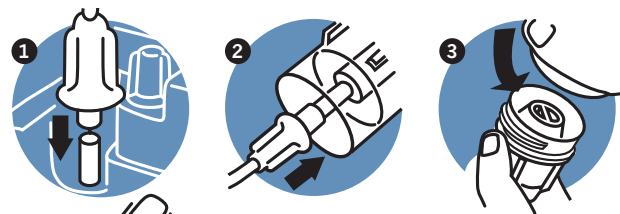
- No retire el surtidor rojo de la ventosa para medicamento. Éste va permanentemente conectado.
- No seque la unidad con una toalla ni jamás use un cepillo de limpieza ni ponga objetos punzantes en los orificios del surtidor o el desviador, ya que podría dañar la unidad.
- El Sidestream reutilizable no es utilizable en el circuito de un ventilador.
- No desconecte la tapa del nebulizador cuando esté conectado a un flujo de gas.
- Utilice conectores 22 mm Hembra para reducir la salida de aerosol.

DESPUÉS DE CADA USO

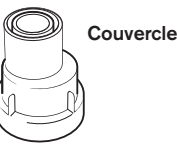
1. Desconecte el nebulizador SideStream del tubo. Destornille la tapa de la ventosa, enjuague el nebulizador y vuelva a llenarlo con agua limpia. Ponga la tapa y ventosa para medicamento, vuelva a conectar el tubo y haga funcionar nuevamente el nebulizador durante unos cuantos segundos para expulsar el resto de medicamento que haya quedado atrapado en los surtidores.
2. Desmonte el nebulizador.
3. Desconecte el tubo de la ventosa para medicamento.

ADVERTENCIA

- Los surtidores obstruidos o el montaje incorrecto pueden impedir la administración adecuada del medicamento.
- Para reducir el riesgo de infección, limpie y desinfecte el nebulizador entre los tratamientos.



Embout buccal



Couvercle



Déflecteur



Compartment du médicament

SideStream®

Le SideStream est un nébulisateur mené par un compresseur conçu pour convertir un médicament liquide en un aérosol pour inhalation par le patient.

Mode d'emploi

Veuillez lire attentivement et bien comprendre ces instructions avant d'utiliser ce produit.

Si vous ne comprenez pas une partie de ces instructions, contactez votre fournisseur de soins de santé ou appelez le Service à la Clientèle de Respironics au 1-800-345-6443 ou 1-724-387-4000.

ATTENTION : Ce produit ne doit être utilisé que sous la supervision d'un médecin ou d'un professionnel de soins de santé agréé.

À la réception de votre SideStream

Nous vous recommandons de faire bouillir votre SideStream réutilisable (excepté la tubulure) dans de l'eau (à 212° F au minimum) avec 2 à 3 gouttes de liquide vaisselle pendant 10 minutes. Ceci garantit des performances optimales.

Vous devez vous laver les mains avant de manipuler le médicament ou le nébulisateur.

1 Raccordez une extrémité de la tubulure à la sortie d'air du compresseur.

2 Branchez l'autre extrémité de la tubulure sur le connecteur situé en dessous du compartiment du médicament.

3 Dévissez le couvercle du compartiment du médicament.

4 Remplir la cuve à médicament avec un volume de 2 à 10 ml de la solution prescrite.

5 Revissez le couvercle sur le compartiment du médicament et raccordez l'embout buccal/le masque. Ne déposez pas le SideStream sur son côté car le médicament se déverserait.

Il vous est recommandé de remplacer votre SideStream tous les 6 mois.

Comment prendre le traitement

• Pour prendre le traitement, asseyez-vous avec le dos bien droit et essayez de vous détendre.

• Mettre en marche le générateur, et obtenir un débit compris entre 6 et 8 l/min.

• Assurez-vous qu'un fin brouillard sort de l'embout buccal/du masque.

• Placez l'embout buccal entre les dents, scellez les lèvres autour de celui-ci et inspirez et expirez lentement par la bouche ou placez le masque en position sur le nez et la bouche et inspirez et expirez lentement par la bouche.

• Lorsque le SideStream se met à fonctionner de façon intermittente et qu'il 'crachote', c'est que le traitement est terminé. Il n'est pas nécessaire de continuer jusqu'à la dernière goutte de votre médicament car il en restera toujours une petite quantité dans le compartiment du médicament.

Instructions de nettoyage

ATTENTION:

• **Ne tentez pas d'enlever le gicleur rouge du compartiment du médicament. Celui-ci est fixé en permanence.**

• **N'essayez pas de sécher l'unité avec une serviette et n'utilisez jamais de brosse de nettoyage ou ne mettez jamais d'objets tranchants dans les orifices du gicleur ou dans le déflecteur car ceci endommagerait le nébulisateur.**

• **Sidestream Réutilisable n'est pas destiné à être utilisé avec un circuit de ventilation.**

• **Ne pas démonter la partie supérieure du Sidestream quand il est relié à l'alimentation en air.**

• **L'utilisation de raccords 22 mm mâle peut diminuer le débit d'aérosol.**

APRÈS CHAQUE UTILISATION

- Déconnectez le SideStream de la tubulure. Dévissez le couvercle du compartiment du médicament, rincez le nébulisateur et remplissez-le à nouveau d'un peu d'eau claire. Réassemblez le couvercle et le compartiment du médicament, reconnectez la tubulure et faites fonctionner à nouveau le SideStream pendant quelques secondes pour éliminer tout médicament ayant pu rester dans les gicleurs du nébulisateur.
- Démontez le nébulisateur.
- Déconnectez la tubulure du compartiment du médicament.

⚠ AVERTISSEMENT

- **Des gicleurs bouchés ou un assemblage incorrect peut gêner l'administration du médicament.**
- **Pour diminuer le risque d'infection, nettoyez et désinfectez le nébulisateur entre chaque traitement.**

- Lavez tous les éléments (excepté la tubulure) dans de l'eau savonneuse chaude ou bien placez-les dans le bac supérieur de votre lave-vaisselle.
- Rincez toutes les pièces à l'eau claire pendant 2 minutes.
- Secouez bien le nébulisateur pour éliminer toute eau en excédent et laissez-le sécher à l'air libre. N'essayez pas de sécher l'unité avec une serviette.
- Remontez le SideStream et rangez-le dans un endroit propre lorsqu'il n'est pas utilisé.

UNE FOIS PAR SEMAINE

- Démontez le nébulisateur.
- Faites bouillir le SideStream (excepté la tubulure) pendant 10 minutes dans de l'eau avec 2 à 3 gouttes de liquide vaisselle.
- Rincez toutes les pièces pendant 2 minutes dans de l'eau claire.
- Secouez bien le nébulisateur pour éliminer l'eau en excédent et laissez sécher à l'air libre. N'essayez pas de sécher l'unité avec une serviette.
- Remontez le SideStream et rangez-le dans un endroit propre lorsqu'il n'est pas utilisé.

FR

FRANÇAIS

RESPIRONICS®

Respironics New Jersey, Inc.
5 Wood Hollow Road,
Parsippany, NJ 07054 USA
www.respironics.com

© 2008, Respironics, Inc. and its affiliates. All rights reserved.

Manufactured in China by Respironics (UK) Ltd. for Respironics New Jersey, Inc.

SideStream is a registered trademark of Respironics, Inc. and its affiliates.

1037726 REV4 07/08
bdc 10098



RESPIRONICS®

SideStream® Reusable Nebulizer

Effective delivery • Fast treatment • Easy to use



Contents:

1 SideStream® reusable nebulizer, mouthpiece and Duratube™



Reorder Number: **HS860**

SINGLE PATIENT USE

Caution: Federal (U.S.A.) law restricts this device to sale by or on the order of a physician or licensed healthcare professional.

Manufactured in China by Respironics (UK) Ltd. for Respironics New Jersey, Inc., Parsippany, NJ 07054

NDC# 08373-0860-00



3 83730 00860 8